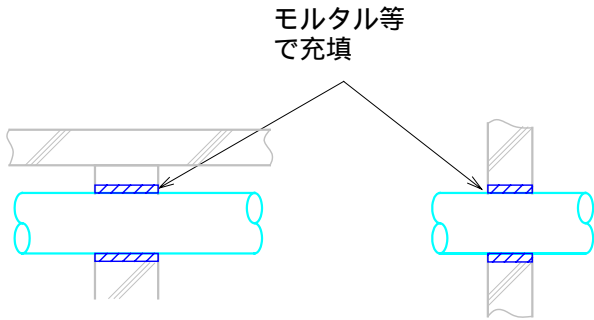
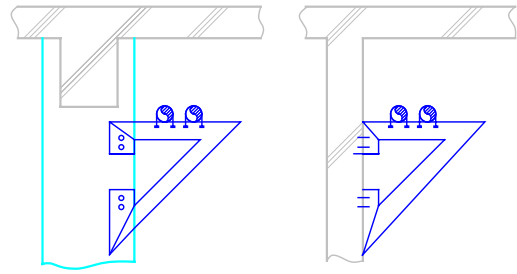


## 電気配管振れ止め支持要領

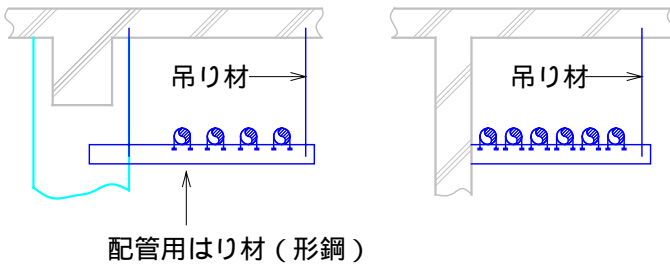
### (a) A種耐震支持の例



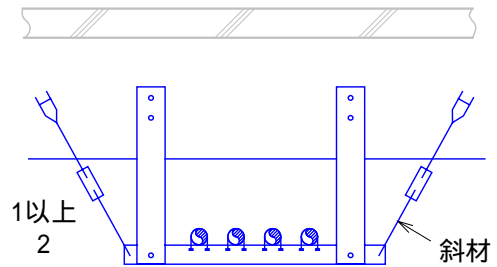
(1) はり・壁等の貫通部



(2) ブラケット支持する方法

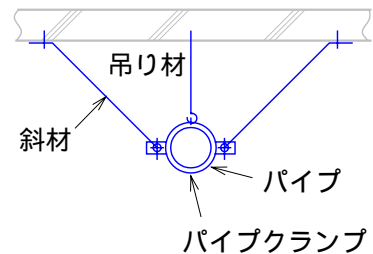
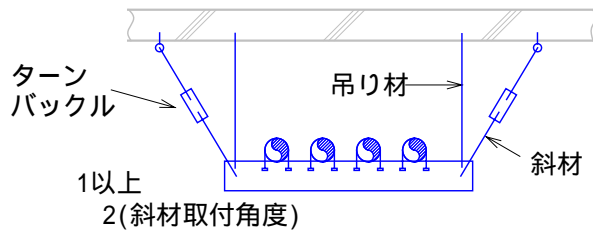


(3) 柱・壁等を利用する方法



(4) はりや天井スラブより吊り下げる方法

### (b) B種耐震支持の例



斜材は、吊り材と同等以上の部材とする。  
はりや天井スラブより吊り下げる方法

注 図は、一例を示す。