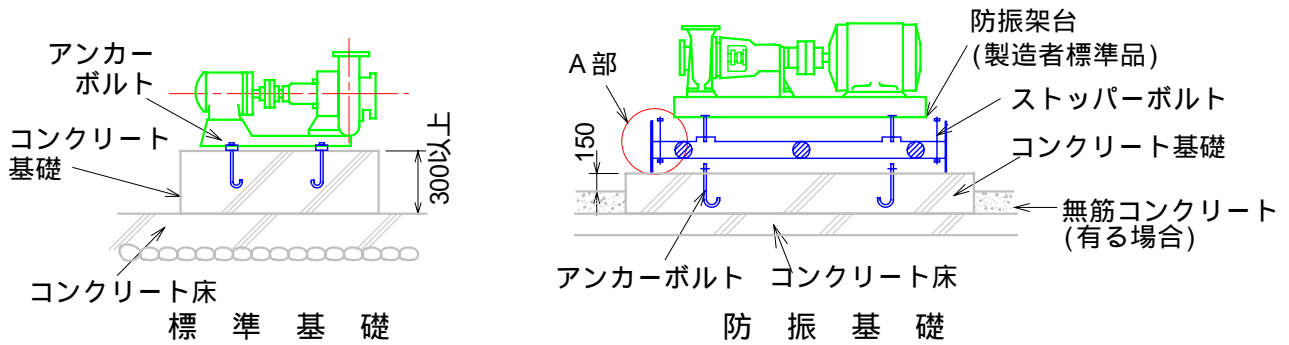


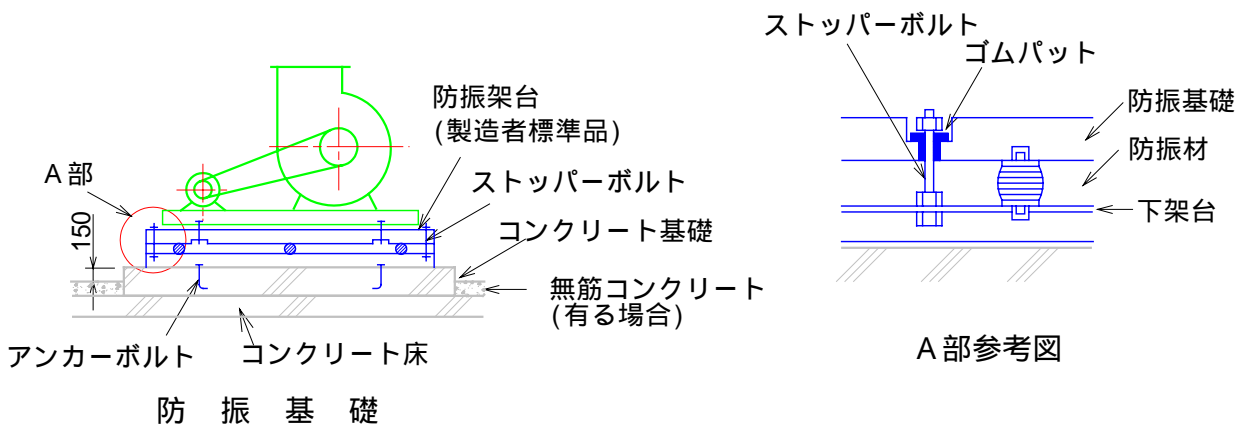
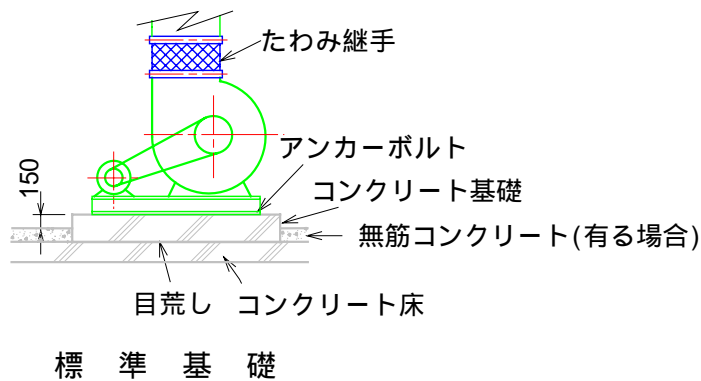
基礎施工要領（四）

単位 mm

(a) ポンプ



(b) 遠心送風機



注 (1) 防振材がスプリングの場合は、絶縁効率を80%以上とする(送風機(回転数 600min^{-1} 以上)の場合)。

(2) コンクリート基礎及びアンカーボルトの取付け方法は、基礎施工要領(一)による。