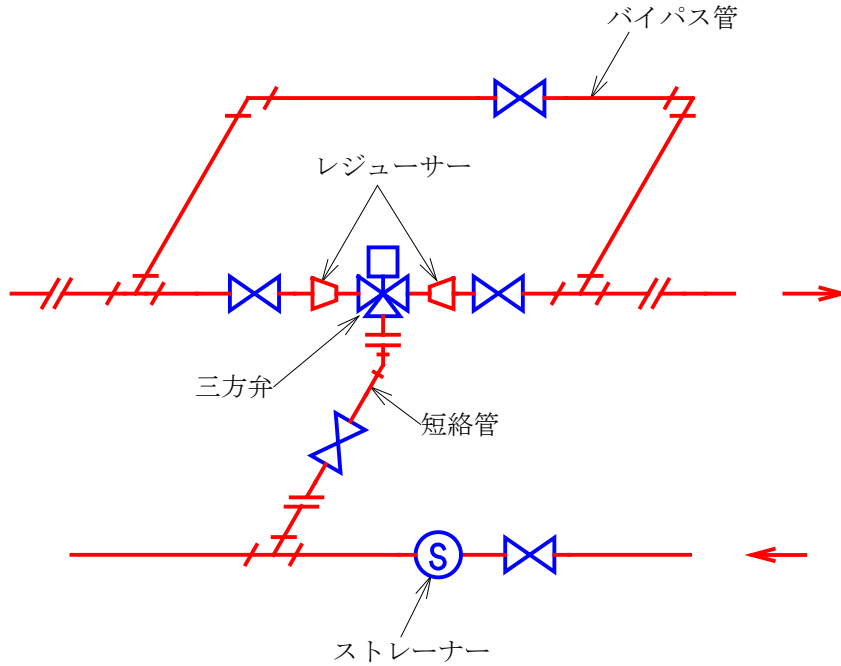


## 三方弁装置及び二方弁装置組立て要領

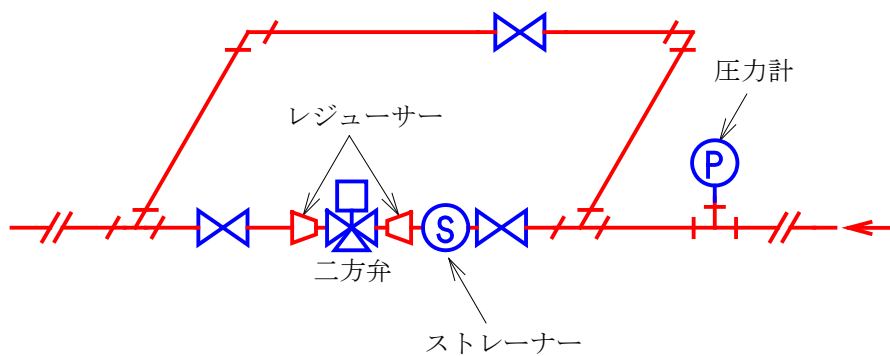
単位 mm

### (a) 三方弁装置



注 ストレーナ及び戻り主管のGVは、主管と同一寸法とし、バイパス管、短絡管及び同用GVは、三方弁の接続口径と同径とする。

### (b) 二方弁装置



注 (イ) 圧力計は、蒸気用のみとする。  
 (ロ) GV及びストレーナーは、主管と同径とする。  
 (ハ) バイパス管及び同用GVは、二方弁の接続口径と同径とする。