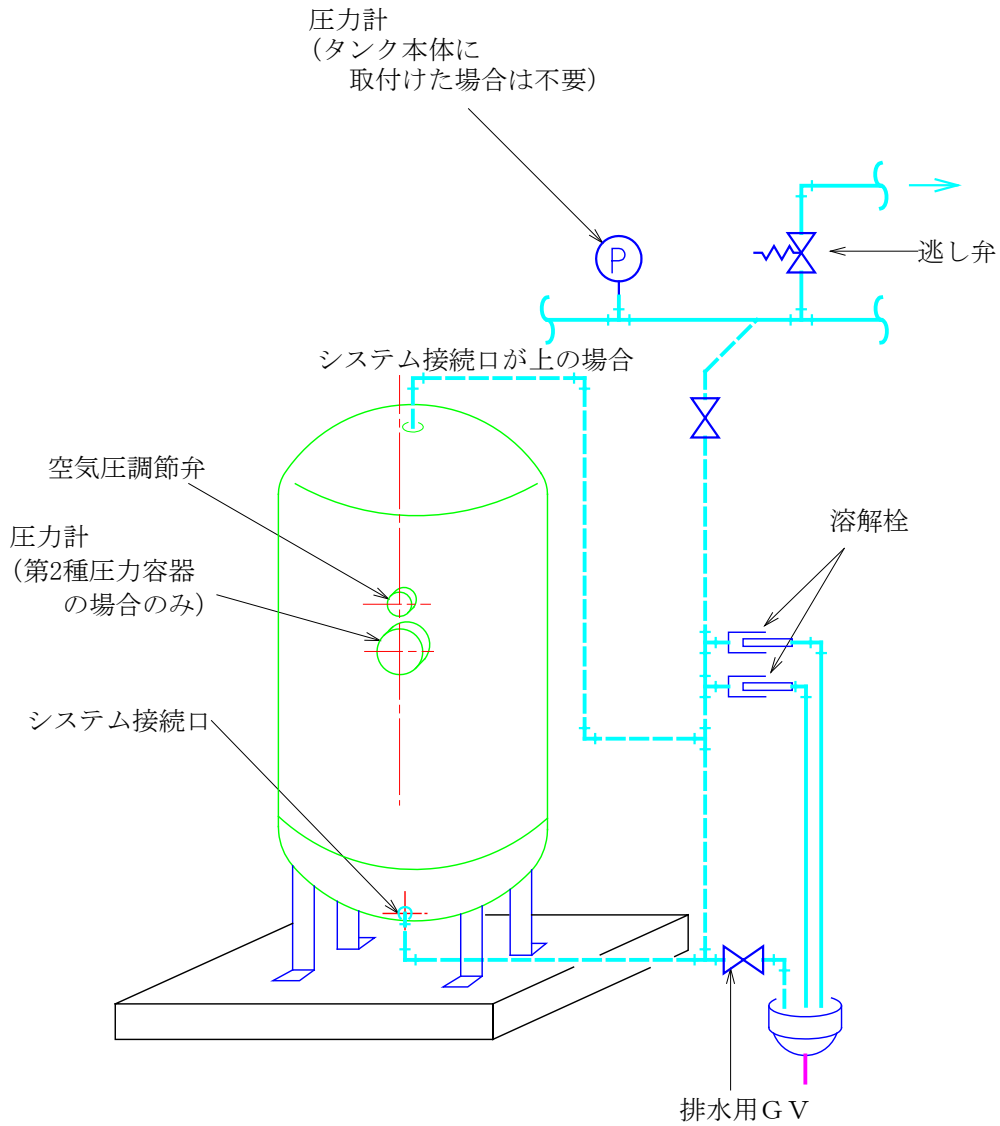


## 密閉形隔膜式膨張タンク廻り配管要領



- 注 (イ) 温水温度が100℃を超えるおそれのある場合は、溶解栓を2個取付ける。  
 (ロ) 第2種圧力容器以外は、回路上に圧力計を取付ける。  
 (ハ) 熱源機器又は回路に逃し弁を取付けること。